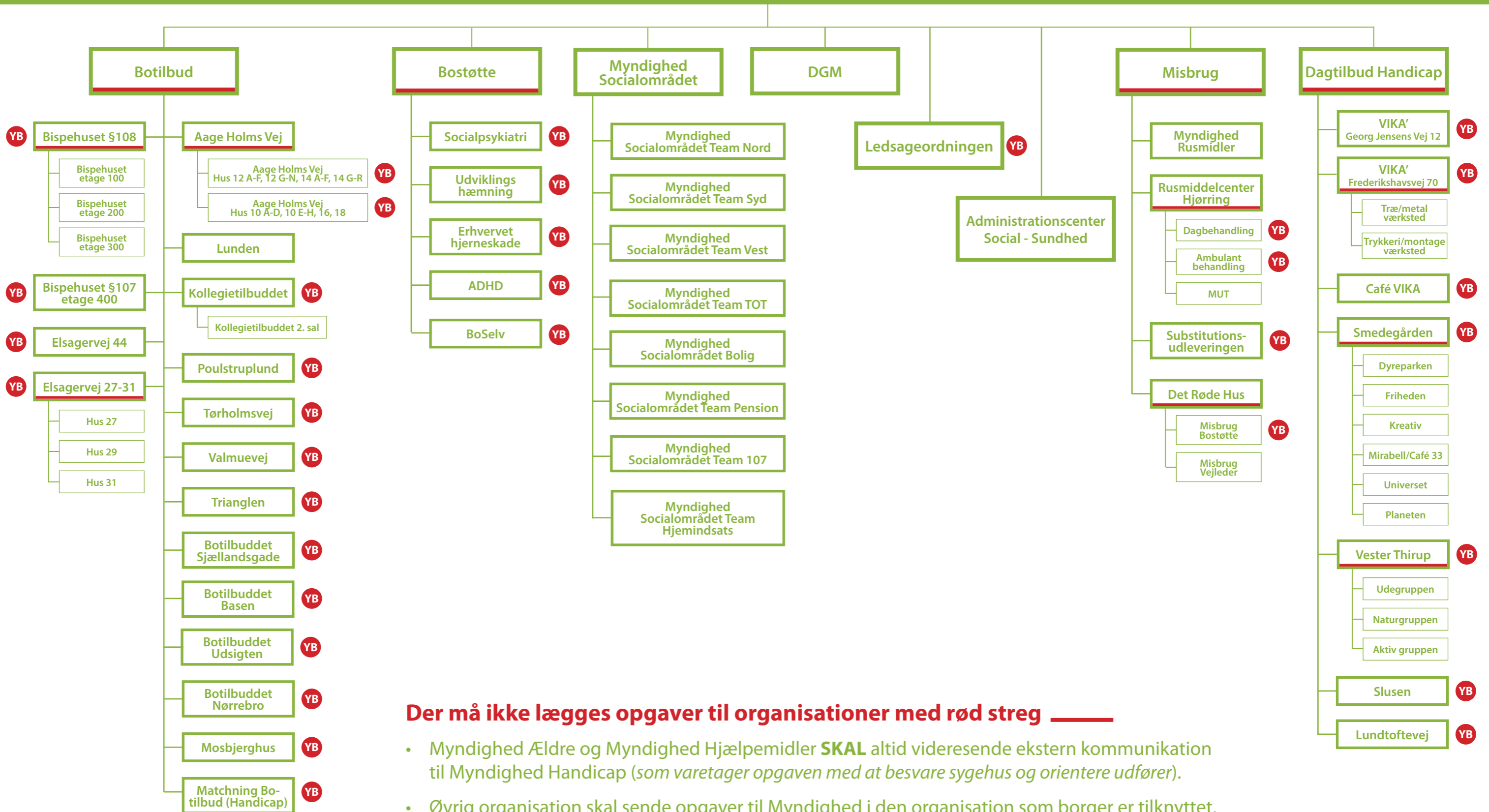


# Organisationsdiagram SÆH - Social/Sundhed



## Der må ikke lægges opgaver til organisationer med rød streg \_\_\_\_\_

- Myndighed Ældre og Myndighed Hjælpemidler **SKAL** altid videresende ekstern kommunikation til Myndighed Handicap (som varetager opgaven med at besvare sygehus og orientere udfører).
- Øvrig organisation skal sende opgaver til Myndighed i den organisation som borger er tilknyttet.
- På borgere som er ukendte for Myndighed Ældre, lægges opgaven til Myndighed Handicap.
- Matchning Botilbud (Handicap) bruges til intern og ekstern matchning af borger til kommunale botilbud. Myndighed eller fagkonsulent lægger en opgave, hvorefter afd. leder besvarer forespørgslen.

**YB** Ydelse/bestilling placeres på organisationer med rødt YB-mærke.